

RENCONTRE D'INFORMATION

Lundi le 17 octobre 2016
18h30 au gymnase de l'école
De l'Harmonie – Monseigneur-Robert
769, avenue de l'Éducation, Québec

ADMISSION

Les élèves au **préscolaire** doivent passer un examen d'admission le **samedi 14 janvier 2017 de 8h50 à 11h** à l'école de l'Harmonie – Monseigneur-Robert.

Les élèves du **primaire** doivent passer un examen d'admission qui aura lieu à l'école Chabot, 1669 Avenue de Lozère, Québec, G1G 3L4, le **samedi 21 janvier 2017 de 13H05 à 14h45**.

Pour les élèves du **primaire**, les parents doivent compléter une demande d'admission. La firme Brisson-Legris administrera les tests et les candidats devront fournir un bulletin et une fiche d'appréciation du professeur. Il y a annuellement quelques places disponibles.

COÛTS

Ordre d'enseignement	Coût annuel	Périodes de spécialité ajoutées par cycle
Préscolaire	435 \$	périodes ajoutées = 210 minutes
Primaire	485 \$	4 périodes de 60 min = 240 minutes

HORAIRE

Ordre d'enseignement	Avant-midi	Après-midi
Préscolaire	7h58 à 10h58	12h55 à 14h58
Primaire	8h à 11h24	12h41 à 15h28

La date limite d'inscription à l'examen d'admission est le 21 décembre 2016. Pour plus d'information, communiquez avec le secrétariat de Monseigneur-Robert au (418) 666-4490 et sur notre site internet; www.monseigneurrobert.csdps.qc.ca.



École de
l'Harmonie
Monseigneur-Robert

Programme Primaire du baccalauréat international Préscolaire et primaire



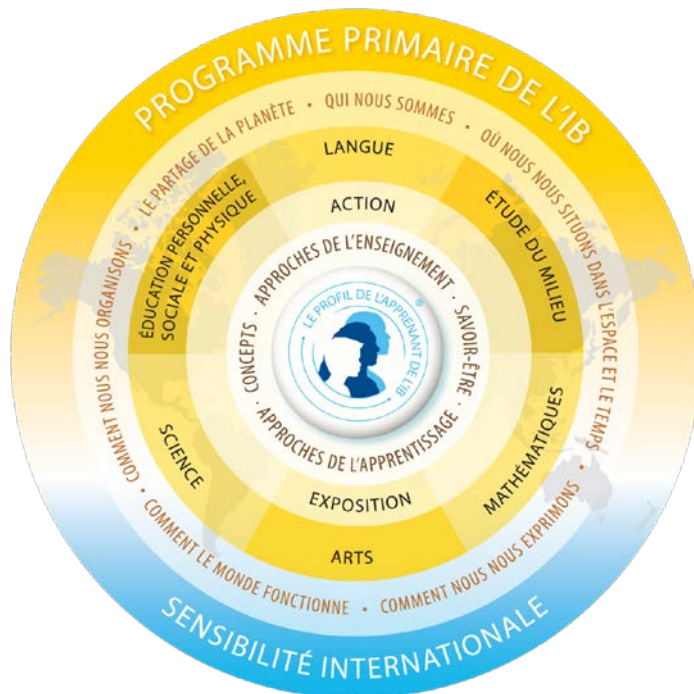
 Commission scolaire des
PREMIÈRES-SEIGNEURIES
Inspirer pour devenir

Programme primaire du baccalauréat international

Le programme préscolaire et primaire s'adresse aux enfants de 5 à 12 ans. Il vise le développement global de l'enfant en répondant à ses besoins intellectuels, sociaux, physiques, affectifs et culturels. Afin d'y répondre adéquatement, l'école de l'harmonie – Mgr-Robert permet à l'élève de vivre 20 minutes de spécialité de plus hebdomadairement dans les domaines suivants : art plastique, musique, éducation physique, art dramatique, anglais et espagnol.

Le programme privilégie l'approche constructiviste comme processus d'apprentissage.

En plus du programme du ministère de l'Éducation, du Loisir et du Sport, les élèves travaillent le programme primaire du baccalauréat international en mettant en œuvre six projets de recherche annuels et une exposition en 6^e année. Six grands thèmes encadrent cette recherche guidée.



Profil de l'apprenant

Les éléments du profil de l'apprenant comportent les caractéristiques et les dispositions que les élèves auront à développer au cours de leur cheminement au primaire. Ils sont au cœur de la définition d'une éducation internationale et ils constituent les finalités à atteindre.

Le programme primaire du baccalauréat international encourage l'élève à devenir :

- ▶ Chercheur
- ▶ Informé
- ▶ Sensé
- ▶ Communicatif
- ▶ Intègre
- ▶ Ouvert d'esprit
- ▶ Altruiste
- ▶ Audacieux
- ▶ Équilibré
- ▶ Réfléchi

